



American
Heart
Association.

El diagnóstico por imágenes en la miocardiopatía hipertrófica (HCM)



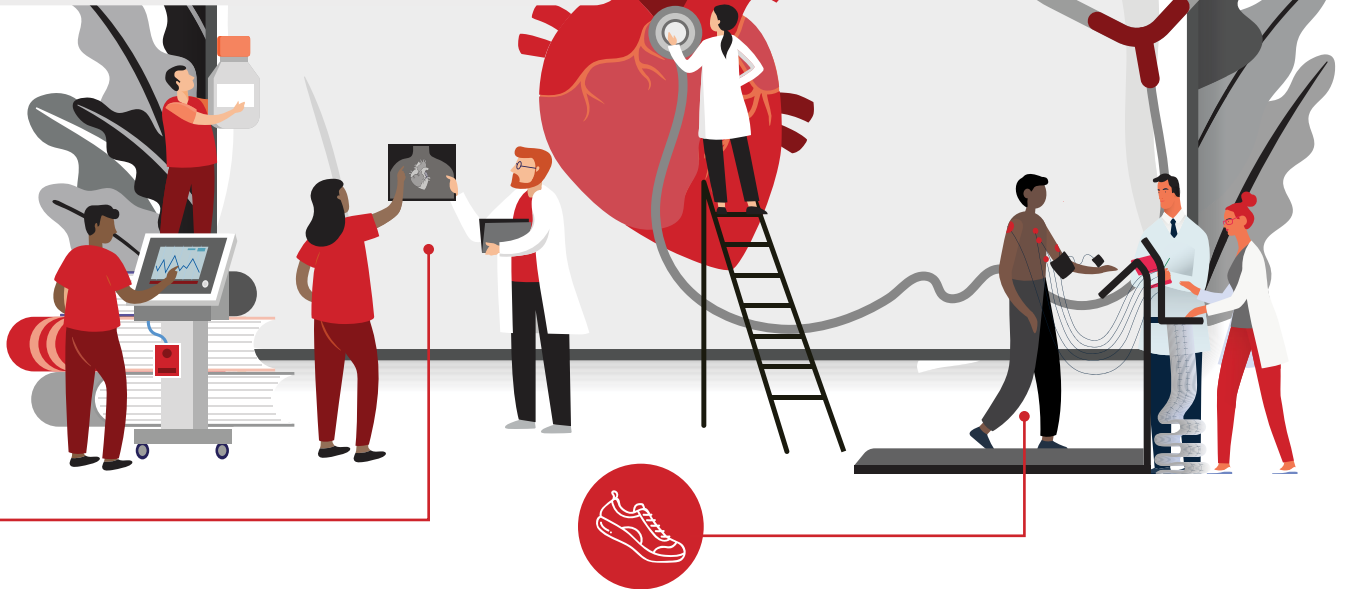
Hypertrophic
Cardiomyopathy
Association

Serving the HCM Spectrum Disorder Community Since 1996

¿Qué es el diagnóstico por imagen cardíaco?

Cada una de las siguientes **pruebas de diagnóstico por imágenes cardíacas no invasivas** proporciona información esencial sobre la estructura y el funcionamiento del corazón que puede utilizarse para lo siguiente:

- Proporcionar un diagnóstico exacto.
- Determinar la mejor manera de tratar la HCM.
- Evaluar las opciones de tratamiento.



Ecocardiograma (eco)

Esta **prueba no invasiva** utiliza **ondas sonoras** para obtener imágenes del corazón, con los siguientes fines:

- Medir el grosor de las paredes del corazón.
- Mostrar cómo el corazón bombea la sangre.
- Demostrar el funcionamiento de las válvulas cardíacas.
- Determinar si padeces la forma obstructiva de la HCM.



Ecocardiograma de estrés (o de ejercicio)

Se trata de una **prueba segura** que muestra el **funcionamiento del corazón después de realizar ejercicio**, similar a tus actividades diarias.

- Se monitorea el ritmo cardíaco y la presión arterial mientras utilizas una cinta de correr o una bicicleta estática.
- Después del ejercicio, se realiza una eco a fin de observar cómo se recupera el corazón del ejercicio.
- Esto muestra si un paciente con HCM desarrolla una obstrucción al flujo sanguíneo durante el ejercicio.



¿CÓMO PODEMOS VER MUCHO MÁS?

Imágenes de resonancia magnética cardíacas (RMC/IRM)

En la **IRM cardíaca**, se utilizan **imanes fuertes y ondas de radio** a fin de obtener imágenes de alta resolución del corazón. Mediante estas imágenes, se logra lo siguiente:

- Se facilita el diagnóstico de la HCM cuando los resultados de otras pruebas no son concluyentes.
- Se proporciona una evaluación completa de todas las estructuras y el funcionamiento del corazón.
- Se pueden identificar cicatrices o daños en el músculo cardíaco.

Para obtener más información sobre las opciones de diagnóstico por imagen, visita: 4hcm.org o heart.org/hcm

© Copyright 2024 American Heart Association, Inc., una organización 501(c)(3) sin fines de lucro. Todos los derechos reservados. Se prohíbe el uso no autorizado. BWF_472773 03/2024